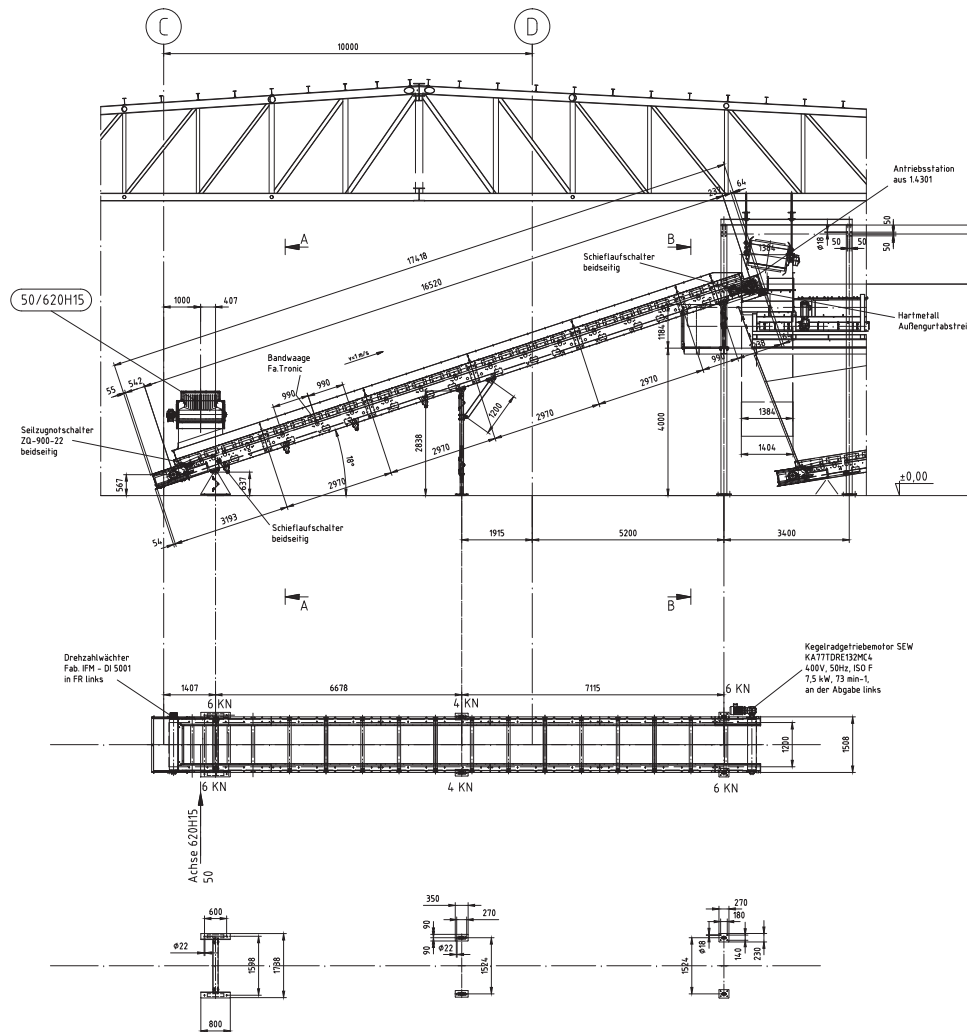
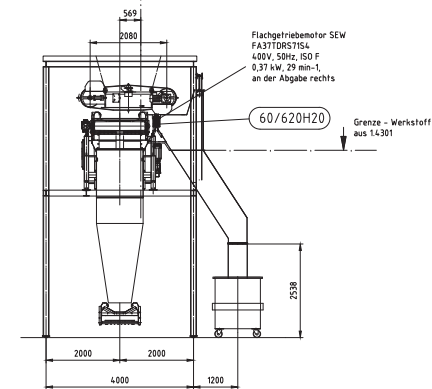


11




1



Technical drawing of a cross-section of a window frame assembly. The drawing shows a multi-layered structure with various components labeled. Dimensions are provided in millimeters: 1139 (top width), 250 (top layer thickness), 595 (middle section height), 1200 (inner width), 1400 (bottom width), and 1508 (total bottom width). A label 'Gumileiste' points to the rubber sealant layer.

Lieferzustand: - Förderer komplett - Gurt endlos, aufgezogen - Stützen lose - ohne Verkabelung - Gewicht: 3200 Kg.	Bandkonnusschraubstoß Seitenwange - Schraubengüte A2, A4 - 70 - Erforderlicher Anzugsmoment bei Reibwert 0,20 = 74 Nm - Kontrolle nach der Montage unbedingt erforderlich - Die Klemmpratzen der Stützen müssen nach der Montage mit dem Bandkörper verborgt und verschraubt werden.
-----------------------------------------------------------------------------------------------------------------------------------	--------------------------------------------------------------------------------------------------------------------------------------------------------------------------------------------------------------------------------------------------------------------------------------------------

Stich	Benennung	Teil / Werkstoff	Abmessung	Benennung	Gr
1	2	3	4	5	6
Frägschablone nach DIN 770 T1g			Alle unbenutzten Schweißnahte nach DIN 10080 T3		
Kv Nr.: 35612-60 nach 6201ZE 80			Erfolgender aus:		
Firma: Strabag / Ljubljana			Änderung		
Zeichn. Nr.			Einzel		
Gr: 62.03.09 Turbinen			Ersatzteile		
35612-60-A			Ersatzteil Anzahl:		
6201ZE 80			1		
Gr: 62.03.09 Turbinen					
Nennzahl					
150					
A0					
MBT Ljubljana					
BFV1, G2 1200, A-A 16520					
Belit Generator 6201ZE					



48364 Steinhagen  
Tel. 05203 900-10 Fax 05203 900-10  
E-Mail: info@wesperia.de